

warsztaty ekologiczne

DLA SZKÓŁ PODSTAWOWYCH
ROK SZKOLNY 2024/2025



CHCESZ, ABY DZIECI WIEDZIAŁY:

- JAK ZAHAMOWAĆ ZMIANĘ KLIMATU?
- JAKIE TROPY ZOSTAWIA LIS LUB BORSUK?
- CZYM JEST SMOG I NISKA EMISJA?
- ILE WODY POTRZEBA DO WYPRODUKOWANIA DŹINSÓW?
- DOKĄD TUPTA NOCĄ JEŻ?
- CO PŁYWA W OCEANACH?
- JAK DOKARMIĆ PTAKI ZIMĄ?
- DLACZEGO PSZCZOŁOM ZAWDZIĘCZAMY OBIAD?
- CO PISZCZY W TRAWIE?
- JAK ODRÓŻNIĆ GRAB OD BUKA?

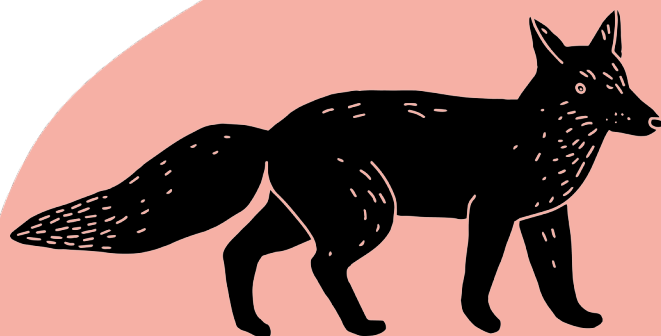
**ZAMÓW WARSZTATY
PROWADZONE PRZEZ PASJONATÓW.**

Serdecznie zapraszamy szkoły podstawowe z Łodzi i województwa łódzkiego do udziału w warsztatach ekologicznych, przyrodniczych i z edukacji globalnej. Zajęcia podzieliliśmy na cztery pory roku tak, aby nawiązywały do zjawisk zachodzących w przyrodzie oraz świąt z EkoKalendarza. Ze względu na czas pandemii szczególnie zachęcamy do udziału w warsztatach przyrodniczych w terenie.

Klasy, które uczestniczą w cyklu co najmniej pięciu warsztatów otrzymują Dyplom Młodego Ekologa. Zajęcia dostosowane są do różnych grup wiekowych (przy tej samej tematyce stosowane są inne metody i inny jest zakres treści).

Ze względu na warsztatowe formy pracy, grupy mogą liczyć do 26 osób.

Edukatorzy dojeżdżają na umówione zajęcia wraz z niezbędnymi materiałami.



MIEJSCE ZAJĘĆ:

Stacjonarne do wyboru:

- w sali warsztatowej Ośrodka Działań Ekologicznych „Źródła” w Łodzi, ul. Zielona 27. Na zajęcia w ośrodku prosimy zabrać obuwie na zmianę. Zajęcia w Ośrodku rozpoczynamy o 9.00, 11.00 i 13.00
 - w szkole (jeśli zamówicie co najmniej dwa warsztaty danego dnia). Przy sprzyjającej pogodzie wiele zajęć stacjonarnych możemy poprowadzić także na szkolnym boisku czy na okolicznym skwerze.
- Przyrodnicze zajęcia terenowe: w pobliskim lesie, na łące, w parku.

KOSZT ZAJĘĆ:

Do szkół dojeżdżamy na minimum dwa warsztaty dla tej samej lub różnych klas.

Koszt zajęć dla jednej klasy	Łódź i aglomeracja	do 70 km od Łodzi	71 - 100 km od Łodzi
zajęcia stacjonarne w sali warsztatowej Źródeł, 90 minut	240 zł		
zajęcia stacjonarne w szkołach, 90 minut	280 zł	340 zł	370 zł
przyrodnicze zajęcia terenowe, 120-150 minut	380 zł	440 zł	470 zł

JAK ZAMAWIAĆ:

Klasy zainteresowane prosimy o kontakt telefoniczny 42 632 81 18, kom. 507 575 535 lub e-mail: edukacja@zrodla.org

Pełna oferta z opisami zajęć znajduje się na stronie www.zrodla.org/warsztaty/

Zajęcia realizujemy w ramach Ośrodka Edukacji i Kultury Ekologicznej – niepublicznej placówki oświatowo-wychowawczej (RSPO 130198).

W Ośrodku obowiązują Standardy ochrony małoletnich - www.zrodla.org/ochrona-maloletnich/

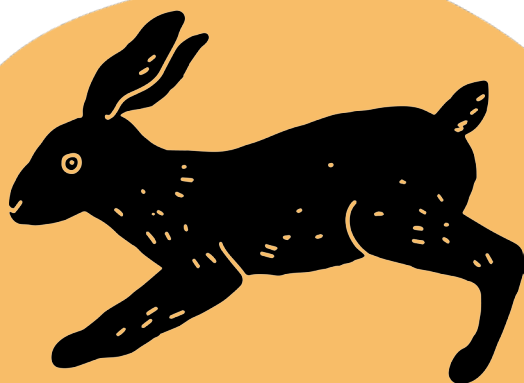
Zapraszamy!

ŹRÓDŁA

OŚRODEK DZIAŁAŃ EKOLOGICZNYCH

od 27 lat zajmuje się szeroko rozumianą edukacją ekologiczną, przyrodniczą i globalną. Naszą misją jest stałe zwiększanie stopnia świadomości ekologicznej społeczeństwa poprzez aktywną edukację. Rocznie prowadzimy tysiąc warsztatów ekologicznych, przyrodniczych, z edukacji globalnej i artystycznej dla dzieci i młodzieży, kilkadziesiąt szkoleń dla nauczycieli oraz Bardzo Zielonych Szkół (wycieczek z intensywnym programem ekologicznym). Tworzymy i wydajemy materiały edukacyjne: scenariusze zajęć, teatryki, gry, mapy.

Chcesz otrzymywać informacje o naszych warsztatach i projektach? Zapisz się na nasz newsletter na stronie: www.zrodla.org/newsletter



WWW.ZRODLA.ORG

 [FACEBOOK.COM/ODE.ZRODLA](https://www.facebook.com/ode.zrodla)

	TYTUŁY WARSZTATÓW	klasa		
		I-III	IV-VI	VII-VIII
JESIEŃ	Na jesieni świat się mieni – warsztat terenowy (120 min.)	●	●	
	Nieskończona różnorodność przyrody – warsztat terenowy (120 min.)	●	●	●
	Jesień idzie, nie ma na to rady	●		
	Ekologia dla najmłodszych	●		
	Od nasionka do roślinki	●	●	
	Zwierzyniec – zwierzęta polskich lasów	●	●	
	Zwierzęta z różnych stron świata		●	●
	Globalne śniadanie – o współzależnościach na świecie	●	●	●
	Ciepło, ciepłej gorąco – wprowadzenie do zmian klimatu		●	●
	Warsztat o dobrym wilku	●	●	●
	Wierzę w jeże	●		
	Kupuj odpowiedzialnie	●	●	●
	Prawdziwa Afryka... jest różnorodna		●	●
	ZIMA	Dokąd poszedł dzik? – zimowy warsztat terenowy (120 min.)	●	●
Dokarmiajmy ptaki mądrze		●	●	
Śladami zwierząt (tropy i ślady)		●	●	●
Drzewa w mieście - naturalny filtr powietrza		●	●	●
Alarm antysmogowy		●	●	●
Tupot małych stóp – warsztat o pingwinach		●	●	
Klimatyczni w akcji – jak powstrzymać zmiany klimatu			●	●
Zwierzęta naszym przyjaciółmi		●	●	
W krainie białych niedźwiedzi		●	●	
Olej palmowy i zwierzęta lasów równikowych			●	●
WIOSNA	Szkoła na łące – wiosenne warsztat terenowy (120 min.)	●	●	
	Szumi dokoła las – warsztat terenowy (120 min.)	●	●	●
	Bażytyk i jego mieszkańcy	●	●	●
	Niebieska planeta – warsztat o wodzie	●	●	●
	Wiosna, ach to Ty	●	●	
	Zdumiewająca przyroda Afryki		●	●
	Wszystko kwitnie – o zapyłaniu	●	●	
	Pracowite pszczoły – warsztat o zapyłaczach	●	●	
	Nauka idzie w las – o znaczeniu lasów	●	●	●
	Parki narodowe Polski	●	●	
LATO	Sensoryczne zabawy w przyrodzie – warsztat terenowy (120 min.)	●	●	●
	Gorące słońce - letnie zajęcia terenowe	●		
	Z biegiem rzeki	●	●	
	Dziki jest piękny		●	●
	Żyrafa na rowerze – o migracjach z teatrykiem kamishibai	●	●	
	Wiej wietrze	●		
	W krainie Posejdon - warsztat o morzach i i oceanach	●	●	●
	Gdzie jest ojczyzna bociana białego?	●	●	

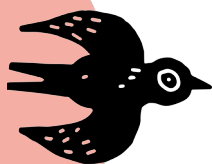
Bardzo Zielone Szkoły

WYCIEZKI Z INTENSYWNYM PROGRAMEM EKOLOGICZNO-PRZYRODNICZYM

Źródła od 2003 roku organizują kilkudniowe wycieczki z intensywnym programem ekologiczno-przyrodniczym. Dla podkreślenia jak ważne jest dla nas przybliżanie dzieci do natury, nazywamy je „Bardzo Zielonymi Szkołami”. Podczas wycieczek chcemy zaciekawić i zainspirować dzieci i młodzież do szukania wiedzy w kontaktach z przyrodą. Program wycieczki za każdym razem ustalany jest indywidualnie z nauczycielem. W każdej zielonej szkole bierze udział wykwalifikowany edukator, odpowiedzialny za realizację programu.

DLACZEGO ORGANIZUJEMY BARDZO ZIEŁONE SZKOŁY?

- bo zespół deficytu natury dotyka większość mieszkańców dużych miast
- bo prowadząc warsztaty w łódzkich parkach i lasach, uznaliśmy, że dwie godziny to za mało, by pokazać piękno przyrody i kształtować postawy ekologiczne,
- bo dzieci za mało znają przyrodę, by móc ją pokochać i chronić,
- bo od lat zajmujemy się edukacją ekologiczną i wiemy jak to robić z pomysłem i widzimy efekty naszej pracy,
- bo lubimy pracować z dziećmi i kochamy przyrodę.



GDZIE JEŹDZIMY:

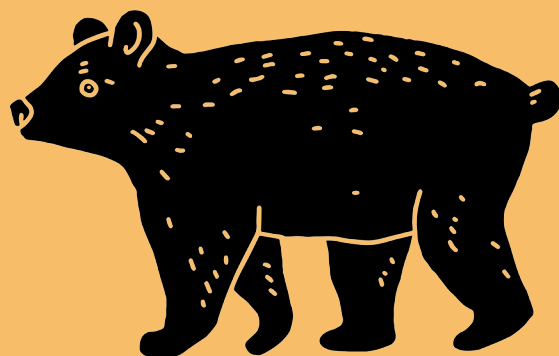
- nad morze: Kąty Rybackie i Mikoszewo (pomorskie)
- nad jeziora: Bachotek i Rytebłota (kujawsko-pomorskie), Cieszyno (zachodniopomorskie)
- blisko Łodzi: Spała
- Jura Krakowsko-Częstochowska: Podlesice (śląskie)
- w górach: Duszniki Zdrój (dolnośląskie), Rabka-Zdrój, Wysowa-Zdrój, Muszyna, Małe Ciche (podkarpackie)

JAK TO WYGLĄDA W PRAKTYCE?

Organizujemy wyjazdy od A do Z, wraz z transportem, ubezpieczeniem, wejściami, a przede wszystkim kompleksowym programem edukacji ekologiczno-przyrodniczej. Zajęcia od pierwszego do ostatniego dnia Bardzo Zielonej Szkoły prowadzone są przez doświadczonego trenera w oparciu o autorskie materiały Źródła.

Cenę wycieczki obliczamy dla każdej grupy indywidualnie, gdyż zależy ona od ilości uczestników, czasu trwania, odległości, wybranego ośrodka.

Aby otrzymać kalkulację kosztów i przykładowy program proszę wypełnić formularz: www.zieloneszkoly.pl/zapytanie/ lub skontaktować się z nami telefonicznie 42 632 81 18, kom. 519 326 999.



WWW.ZIELONESZKOLY.PL