

# warsztaty ekologiczne

DLA SZKÓŁ PODSTAWOWYCH  
ROK SZKOLNY 2023/2024



**CHCESZ, ABY DZIECI WIEDZIAŁY:**

- JAK POWSTRZYMAĆ ZMIANY KLIMATU?
- JAKIE TROPY ZOSTAWIA LIS LUB BORSUK?
- CZYM JEST SMOG I NISKA EMISJA?
- ILE WODY POTRZEBA DO WYPRODUKOWANIA DŻINSÓW?
- DOKĄD TUPTA NOCĄ JEŻ?
- CO PŁYWA W OCEANACH?
- JAK DOKARMIĆ PTAKI ZIMĄ?
- DLACZEGO PSZCZOŁOM ZAWDZIĘCZAMY OBIAD?
- CO PISZCZY W TRAWIE?
- JAK ODRÓŻNIĆ GRAB OD BUKA?

**ZAMÓW WARSZTATY  
PROWADZONE PRZEZ PASJONATÓW.**

Serdecznie zapraszamy szkoły podstawowe z Łodzi i województwa łódzkiego do udziału w warsztatach ekologicznych, przyrodniczych i z edukacji globalnej. Zajęcia podzieliliśmy na cztery pory roku tak, aby nawiązywały do zjawisk zachodzących w przyrodzie oraz świąt z EkoKalendarza. Ze względu na czas pandemii szczególnie zachęcamy do udziału w warsztatach przyrodniczych w terenie. Dodatkowo wiele z zajęć, które dotychczas realizowaliśmy w sali teraz organizujemy także w plenerze: w pobliskim parku, na skwerze, czy na szkolnym boisku. Warsztaty bez konieczności dojazdu, na otwartej przestrzeni, z zachowaniem dystansu a przede wszystkim z dużą dawką zdrowej zabawy.

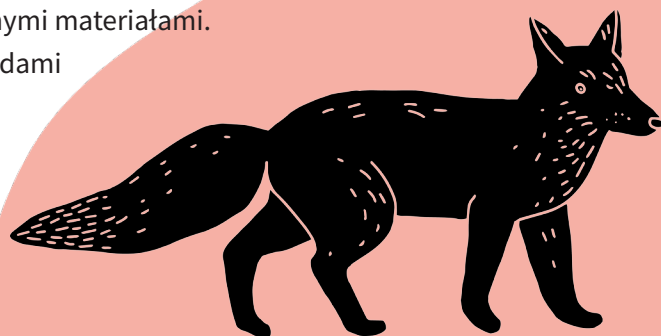
Klasy, które uczestniczą w cyklu co najmniej pięciu warsztatów otrzymują Dyplom Młodego Ekologa.

Zajęcia dostosowane są do różnych grup wiekowych (przy tej samej tematyce stosowane są inne metody i inny jest zakres treści).

Ze względu na warsztatowe formy pracy, grupy mogą liczyć do 26 osób.

Edukatorzy dojeżdżają na umówione zajęcia wraz z niezbędnymi materiałami.

Nasi edukatorzy są zaszczepieni i pracują zgodnie ze standardami epidemiologicznymi obowiązującymi w szkole.



## MIEJSCE ZAJĘĆ:

Stacjonarne do wyboru:

- w sali warsztatowej Ośrodka Działań Ekologicznych „Źródła” w Łodzi, ul. Zielona 27. Na zajęcia w ośrodku prosimy zabrać obuwie na zmianę.
- w szkole (jeśli zamówicie co najmniej dwa warsztaty danego dnia). Przy sprzyjającej pogodzie wiele zajęć stacjonarnych możemy poprowadzić także na szkolnym boisku czy na okolicznym skwerze.

Przyrodnicze zajęcia terenowe: w pobliskim lesie, na łące, w parku.

On-line: poprzez Goole Meets lub MS Teams.

## KOSZT ZAJĘĆ:

Do szkół dojeżdżamy na minimum dwa warsztaty dla tej samej lub różnych klas.

Koszt zajęć dla jednej klasy	Łódź i aglomeracja	do 70 km od Łodzi	71 - 100 km od Łodzi
zajęcia stacjonarne w sali warsztatowej Źródła, 90 minut	220 zł		
zajęcia stacjonarne w szkołach, 90 minut	260 zł	320 zł	350 zł
przyrodnicze zajęcia terenowe, 120-150 minut	360 zł	420 zł	450 zł
zajęcia on-line, 45-60 minut		220 zł	

## JAK ZAMAWIAĆ:

Klasy zainteresowane prosimy o kontakt telefoniczny 42 632 81 18, kom. 507 575 535 lub e-mail: [edukacja@zrodla.org](mailto:edukacja@zrodla.org)

Pełna oferta z opisami zajęć znajduje się na stronie [www.zrodla.org/warsztaty/](http://www.zrodla.org/warsztaty/)

Zajęcia realizujemy w ramach Ośrodka Edukacji i Kultury Ekologicznej – niepublicznej placówki oświatowo-wychowawczej (RSPO 130198).

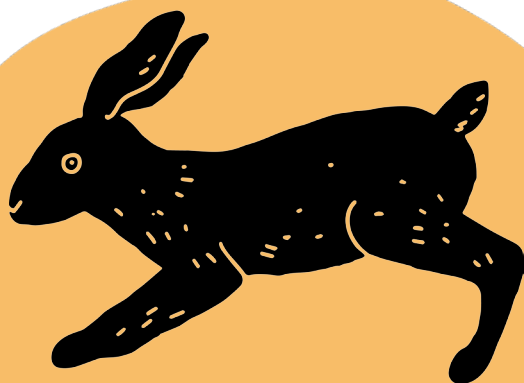
Zapraszamy!

# ŹRÓDŁA

## OŚRODEK DZIAŁAŃ EKOLOGICZNYCH

od 25 lat zajmuje się szeroko rozumianą edukacją ekologiczną, przyrodniczą i globalną. Naszą misją jest stałe zwiększanie stopnia świadomości ekologicznej społeczeństwa poprzez aktywną edukację. Rocznie prowadzimy tysiąc warsztatów ekologicznych, przyrodniczych, z edukacji globalnej i artystycznej dla dzieci i młodzieży, kilkadziesiąt szkoleń dla nauczycieli oraz Bardzo Zielonych Szkół (wycieczek z intensywnym programem ekologicznym). Tworzymy i wydajemy materiały edukacyjne: scenariusze zajęć, teatryki, gry, mapy.

Chcesz otrzymywać informacje o naszych warsztatach i projektach? Zapisz się na nasz newsletter na stronie: [www.zrodla.org/newsletter](http://www.zrodla.org/newsletter)



[WWW.ZRODLA.ORG](http://WWW.ZRODLA.ORG)

 [FACEBOOK.COM/ODE.ZRODLA](https://www.facebook.com/ode.zrodla)

		klasa			możliwe miejsce zajęć		
<b>TYTUŁY WARSZTATÓW</b>		I-III	IV-VI	VII-VIII	sala	teren	online
<b>JESIEŃ</b>	<b>Na jesieni świat się mieni – warsztat terenowy (120 min.)</b>	●	●			✱	
	<b>Nieskończona różnorodność przyrody – warsztat terenowy (120 min.)</b>	●	●	●		✱	
	Jesień idzie, nie ma na to rady	●			☐		
	Ekologia dla najmłodszych	●			☐	◎	
	Od nasionka do roślinki	●			☐	◎	
	Zwierzyniec – zwierzęta polskich lasów	●	●		☐		
	Zwierzęta z różnych stron świata		●	●	☐		
	Globalne śniadanie – o współzależnościach na świecie	●	●	●	☐	◎	@
	Ciepło, cieplej gorąco – wprowadzenie do zmian klimatu		●	●	☐		
	Warsztat o dobrym wilku	●	●	●	☐		@
	Wierzę w jeże	●			☐	◎	@
	Kupuj odpowiedzialnie	●	●	●	☐		
	Prawdziwa Afryka... jest różnorodna		●	●	☐		@
<b>ZIMA</b>	<b>Dokąd poszedł dzik? – zimowy warsztat terenowy (120 min.)</b>	●	●	●		✱	
	Dokarmiamy ptaki mądrze	●	●		☐	◎	@
	Kolorowe drzewko – ozdoby choinkowe	●	●	●	☐		
	Gdy pierwsza gwiazdka na niebie świeci – tradycje świąteczne	●	●	●	☐		
	Śladami zwierząt (tropy i ślady)	●	●	●	☐	◎	
	Dlaczego warto być przyjacielem drzew?	●	●	●	☐		
	Alarm antysmogowy	●	●	●	☐		@
	Tupot małych stóp – warsztat o pingwinach	●	●		☐		@
	Klimatyczni w akcji – jak powstrzymać zmiany klimatu		●	●	☐		
	Zwierzęta naszym przyjaciółmi	●	●		☐		
	W krainie białych niedźwiedzi	●	●		☐		
	Olej palmowy i zwierzęta lasów równikowych		●	●	☐		
	<b>WIOSNA</b>	<b>Szkoła na łące – wiosenne warsztat terenowy (120 min.)</b>	●	●			✱
<b>Dzień Ziemi – warsztat terenowy (120 min.)</b>		●	●	●		✱	
<b>Szumi dokoła las – warsztat terenowy (120 min.)</b>		●	●	●		✱	
Bałtyk i jego mieszkańcy		●	●	●	☐		
Niebieska planeta – warsztat o wodzie		●	●	●	☐	◎	@
Wiosna, ach to Ty		●	●		☐		
Zdumiewająca przyroda Afryki			●	●	☐		
Wszystko kwitnie – o zapyłaniu		●	●		☐	◎	
Pracowite pszczoły – warsztat o zapyłaczach		●	●		☐	◎	@
Nauka idzie w las – o znaczeniu lasów		●	●	●	☐	◎	
Torba w kwiatki na Dzień Matki (cena warsztatu + 10 zł/os za torbę)		●	●	●	☐		
Parki narodowe Polski	●	●		☐	◎		
<b>LATO</b>	<b>Sensoryczne zabawy w przyrodzie – warsztat terenowy (120 min.)</b>	●	●	●		✱	
	Teatr w skrzynce – warsztat teatryku kamishibai	●	●		☐	◎	
	Żyrafa na rowerze – o migracjach z teatrykiem kamishibai	●	●		☐		
	Wiej wietrze	●			☐	◎	
	W krainie wielorybów – warsztat o morzach i oceanach	●	●	●	☐		
	Gdzie jest ojczyzna bociana białego?	●	●		☐		@



Warsztaty realizowane w przyrodzie (las, park, łąka)



Warsztaty stacjonarne z opcją „na dworze” (boisko, ogródek, skwer w okolicy szkoły)



Warsztaty stacjonarne w szkole lub sali warsztatowej Żródeł, Łódź, ul. Zielona 27

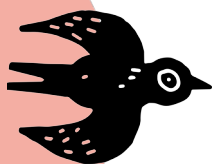
# Bardzo Zielone Szkoły

## WYCIEZKI Z INTENSYWNYM PROGRAMEM EKOLOGICZNO-PRZYRODNICZYM

Źródła od 2003 roku organizują kilkudniowe wycieczki z intensywnym programem ekologiczno-przyrodniczym. Dla podkreślenia jak ważne jest dla nas przybliżanie dzieci do natury, nazywamy je „Bardzo Zielonymi Szkołami”. Podczas wycieczek chcemy zaciekawiać i zainspirować dzieci i młodzież do szukania wiedzy w kontaktach z przyrodą. Program wycieczki za każdym razem ustalany jest indywidualnie z nauczycielem. W każdej zielonej szkole bierze udział wykwalifikowany edukator, odpowiedzialny za realizację programu.

### DLACZEGO ORGANIZUJEMY BARDZO ZIELONE SZKOŁY?

- bo zespół deficytu natury dotyka większość mieszkańców dużych miast
- bo prowadząc warsztaty w łódzkich parkach i lasach, uznaliśmy, że dwie godziny to za mało, by pokazać piękno przyrody i kształtować postawy ekologiczne,
- bo dzieci za mało znają przyrodę, by móc ją pokochać i chronić,
- bo od lat zajmujemy się edukacją ekologiczną i wiemy jak to robić z pomysłem i widzimy efekty naszej pracy,
- bo lubimy pracować z dziećmi i kochamy przyrodę.



### GDZIE JEŹDZIMY:

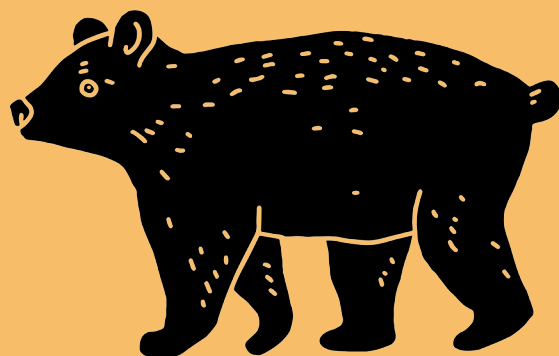
- nad morze: Kąty Rybackie i Mikoszewo (pomorskie)
- nad jeziora: Bachotek i Rytebłota (kujawsko-pomorskie), Cieszyno (zachodniopomorskie)
- blisko Łodzi: Spała
- Jura Krakowsko-Częstochowska: Podlesice (śląskie)
- w górach: Duszniki Zdrój (dolnośląskie), Rabka-Zdrój, Wysowa-Zdrój, Muszyna, Małe Ciche (podkarpackie)

### JAK TO WYGLĄDA W PRAKTYCE?

Organizujemy wyjazdy od A do Z, wraz z transportem, ubezpieczeniem, wejściami, a przede wszystkim kompleksowym programem edukacji ekologiczno-przyrodniczej. Zajęcia od pierwszego do ostatniego dnia Bardzo Zielonej Szkoły prowadzone są przez doświadczonego trenera w oparciu o autorskie materiały Źródła.

Cenę wycieczki obliczamy dla każdej grupy indywidualnie, gdyż zależy ona od ilości uczestników, czasu trwania, odległości, wybranego ośrodka.

Aby otrzymać kalkulację kosztów i przykładowy program proszę wypełnić formularz: [www.zieloneszkoly.pl/zapytanie/](http://www.zieloneszkoly.pl/zapytanie/) lub skontaktować się z nami telefonicznie 42 632 81 18, kom. 519 326 999.



**WWW.ZIELONESZKOLY.PL**