

# warsztaty ekologiczne

DLA PRZEDSZKOLI  
ROK SZKOLNY 2023/2024



**CHCESZ, ABY DZIECI WIEDZIAŁY:**

- JAKIE TROPY ZOSTAWIA LIS LUB BORSUK?
- CZYM JEST SMOG I NISKA EMISJA?
- CO WYROŚNIE Z JAKIEGO NASIONKA?
- DOKĄD TUPTA NOCĄ JEŻ?
- CZY NIEDŹWIEDZIE POLARNE MARTWIĄ SIĘ KLIMATEM?
- KTO POTRAFI ODDYCHAĆ W WODZIE?
- DLACZEGO WARTO BYĆ PRZYJACIELEM DRZEW?
- JAK DOKARMIĄĆ PTAKI ZIMĄ?
- DLACZEGO PSZCZOŁOM ZAWDZIĘCZAMY OBIAD?
- CO PISZCZY W TRAWIE?

**ZAMÓW WARSZTATY PROWADZONE  
PRZEZ PASJONATÓW.**

Serdecznie zapraszamy przedszkola z Łodzi i województwa łódzkiego do udziału w warsztatach ekologicznych, przyrodniczych i z edukacji globalnej. Zajęcia podzieliliśmy na cztery pory roku tak, aby nawiązywały do zjawisk zachodzących w przyrodzie oraz świąt z EkoKalendarza.

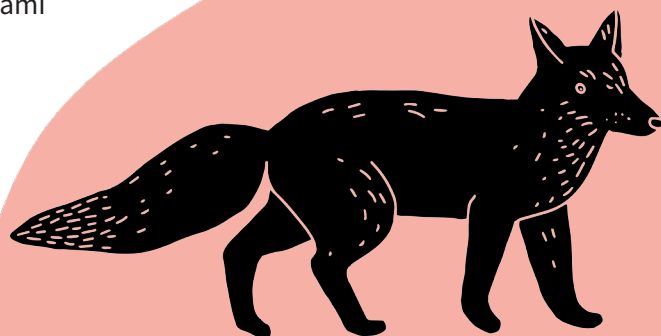
Ze względu na czas pandemii szczególnie zachęcamy do udziału w warsztatach przyrodniczych w terenie. Dodatkowo wiele z zajęć, które dotychczas realizowaliśmy w sali teraz organizujemy także w plenerze: na pobliskim skwerze czy w przedszkolnym ogródku. Warsztaty bez konieczności dojazdu, na otwartej przestrzeni, z zachowaniem dystansu a przede wszystkim z dużą dawką zdrowej zabawy.

Grupy, które uczestniczą w cyklu co najmniej pięciu warsztatów otrzymują Dyplom Młodego Ekologa.

Ze względu na warsztatowe formy pracy, grupy mogą liczyć do 25 osób.

Edukatorzy dojeżdżają na umówione zajęcia wraz z niezbędnymi materiałami.

Nasi edukatorzy są zaszczepieni i pracują zgodnie ze standardami epidemiologicznymi obowiązującymi w placówce.



## MIEJSCE ZAJĘĆ:

**Stacjonarne:** w przedszkolu. Przy sprzyjającej pogodzie wiele zajęć stacjonarnych możemy poprowadzić także w przedszkolnym ogródku czy na okolicznym skwerze.

**Przyrodnicze zajęcia terenowe:** w pobliskim lesie, na łące, w parku.

## KOSZT ZAJĘĆ:

Do przedszkoli dojeżdżamy na minimum trzy warsztaty dla tej samej lub innych grup.

Koszt zajęć dla jednej grupy	Łódź i aglomeracja	do 70 km od Łodzi	71 - 100 km od Łodzi
zajęcia stacjonarne w sali warsztatowej Źródła, 45-60 minut	220 zł		
zajęcia stacjonarne w przedszkolu, 45-60 minut	240 zł	300 zł	330 zł
przyrodnicze zajęcia terenowe, 60-120 minut	310 zł	370 zł	400 zł

## JAK ZAMAWIAĆ:

Klasy zainteresowane prosimy o kontakt telefoniczny 42 632 81 18,  
kom. 507 575 535 lub e-mail: [edukacja@zrodla.org](mailto:edukacja@zrodla.org)

Pełna oferta z opisami zajęć znajduje się na stronie [www.zrodla.org/warsztaty/](http://www.zrodla.org/warsztaty/)

Zajęcia realizujemy w ramach Ośrodka Edukacji i Kultury Ekologicznej  
– niepublicznej placówki oświatowo-wychowawczej (RSPO 130198).

Zapraszamy!



# ŹRÓDŁA

## OŚRODEK DZIAŁAŃ EKOLOGICZNYCH

od 25 lat zajmuje się szeroko rozumianą edukacją ekologiczną, przyrodniczą i globalną. Naszą misją jest stałe zwiększanie stopnia świadomości ekologicznej społeczeństwa poprzez aktywną edukację. Rocznie prowadzimy tysiąc warsztatów ekologicznych, przyrodniczych, z edukacji globalnej i artystycznej dla dzieci i młodzieży, kilkadziesiąt szkoleń dla nauczycieli oraz Bardzo Zielonych Szkół (wycieczek z intensywnym programem ekologicznym). Tworzymy i wydajemy materiały edukacyjne: scenariusze zajęć, teatryki, gry, mapy.

Chcesz otrzymywać informacje o naszych warsztatach i projektach? Zapisz się na nasz newsletter na stronie: [www.zrodla.org/newsletter](http://www.zrodla.org/newsletter)

	grupa wiekowa:	4-latki	5-latki	6-latki
<b>JESIEŃ</b> .....				
<b>* Na jesieni świat się mieni (jesienne zajęcia terenowe)</b>		●	●	●
Jesień idzie, nie ma na to rady			●	●
Od nasionka do roślinki			●	●
Co to jest powietrze?	●	●	●	●
Uwaga, alarm smogowy				●
<b>* Oczyszczyć atmosferę (zajęcia terenowe o smogu)</b>				●
Wierzę w jeże				●
<b>ZIMA</b> .....				
<b>* Dokąd poszedł dzik? – zimowy warsztat terenowy</b>		●	●	●
Zima lubi dzieci			●	●
W krainie białych niedźwiedzi				●
Tupot małych stóp – warsztat o pingwinach				●
Dokarmiamy ptaki mądrze			●	●
<b>WIOSNA</b> .....				
<b>* Szkoła na łące (wiosenne zajęcia terenowe)</b>		●	●	●
Odpowiedzialny opiekun zwierząt			●	●
Wiosna – ach to ty!	●	●	●	●
Pracowite pszczoły - warsztat o zapylaczach			●	●
Kto oddycha w wodzie	●	●	●	●
Nauka idzie w las			●	●
<b>LATO</b> .....				
<b>* Gorące słońce (letnie zajęcia terenowe)</b>		●	●	●
Lato, lato, lato czeka			●	●
Daleko do wody			●	●
Wiej wietrze			●	●
<b>CAŁY ROK</b> .....				
<b>* Nieskończona różnorodność przyrody (zajęcia terenowe)</b>			●	●
<b>* Sensoryczne zabawy w przyrodzie (zajęcia terenowe)</b>		●	●	●
Zwierzyniec - zwierzęta polskich lasów			●	●
Dlaczego warto być przyjacielem drzew?	●	●	●	●
Ekologia dla najmłodszych			●	●
Niebieska planeta - warsztat o wodzie	●	●	●	●
Teatr w skrzynce – warsztat teatryku kamishibai				●
Powrót papieru czyli użyteczna makulatura			●	●
Torba w kwiatki na Dzień Matki (na Babci, Dziadka...) (+10 zł/os. za torbę)			●	●

\* Przyrodnicze warsztaty terenowe realizowane w przyrodzie (las, park, łąka)  
 Pozostałe to warsztaty stacjonarne realizowane w sali przedszkola, z opcją „na dworze” (ogródek przedszkolny, skwer w okolicy),  
 z wyjątkiem warsztatu „Powrót papieru...”, który realizujemy wyłącznie w sali warsztatowej Źródło w Łodzi, ul. Zielona 27.

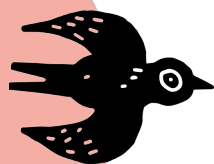
# Bardzo Zielone Szkoły

## WYCIEZKI Z INTENSYWNYM PROGRAMEM EKOLOGICZNO-PRZYRODNICZYM

Źródła od 2003 roku organizują kilkudniowe wycieczki z intensywnym programem ekologiczno-przyrodniczym. Dla podkreślenia jak ważne jest dla nas przybliżanie dzieci do natury, nazywamy je „Bardzo Zielonymi Szkołami”. Podczas wycieczek chcemy zaciekawiać i zainspirować dzieci i młodzież do szukania wiedzy w kontaktach z przyrodą. Program wycieczki za każdym razem ustalany jest indywidualnie z nauczycielem. W każdej zielonej szkole bierze udział wykwalifikowany edukator, odpowiedzialny za realizację programu.

### DLACZEGO ORGANIZUJEMY BARDZO ZIELONE SZKOŁY?

- bo zespół deficytu natury dotyka większość mieszkańców dużych miast
- bo prowadząc warsztaty w łódzkich parkach i lasach, uznaliśmy, że dwie godziny to za mało, by pokazać piękno przyrody i kształtować postawy ekologiczne,
- bo dzieci za mało znają przyrodę, by móc ją pokochać i chronić,
- bo od lat zajmujemy się edukacją ekologiczną i wiemy jak to robić z pomysłem i widzimy efekty naszej pracy,
- bo lubimy pracować z dziećmi i kochamy przyrodę.



### GDZIE JEŹDZIMY:

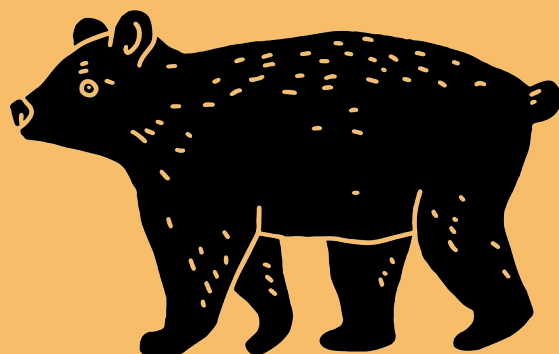
- nad morze: Kąty Rybackie i Mikoszewo (pomorskie)
- nad jeziora: Bachotek i Rytebłota (kujawsko-pomorskie), Cieszyno (zachodniopomorskie)
- blisko Łodzi: Spała
- Jura Krakowsko-Częstochowska: Podlesice (śląskie)
- w górach: Duszniki Zdrój (dolnośląskie), Rabka-Zdrój, Wysowa-Zdrój, Muszyna, Małe Ciche (podkarpackie)

### JAK TO WYGLĄDA W PRAKTYCE?

Organizujemy wyjazdy od A do Z, wraz z transportem, ubezpieczeniem, wejściami, a przede wszystkim kompleksowym programem edukacji ekologiczno-przyrodniczej. Zajęcia od pierwszego do ostatniego dnia Bardzo Zielonej Szkoły prowadzone są przez doświadczonego trenera w oparciu o autorskie materiały Źródła.

Cenę wycieczki obliczamy dla każdej grupy indywidualnie, gdyż zależy ona od ilości uczestników, czasu trwania, odległości, wybranego ośrodka.

Aby otrzymać kalkulację kosztów i przykładowy program proszę wypełnić formularz: [www.zieloneszkoly.pl/zapytanie/](http://www.zieloneszkoly.pl/zapytanie/) lub skontaktować się z nami telefonicznie 42 632 81 18, kom. 519 326 999.



**WWW.ZIELONESZKOLY.PL**